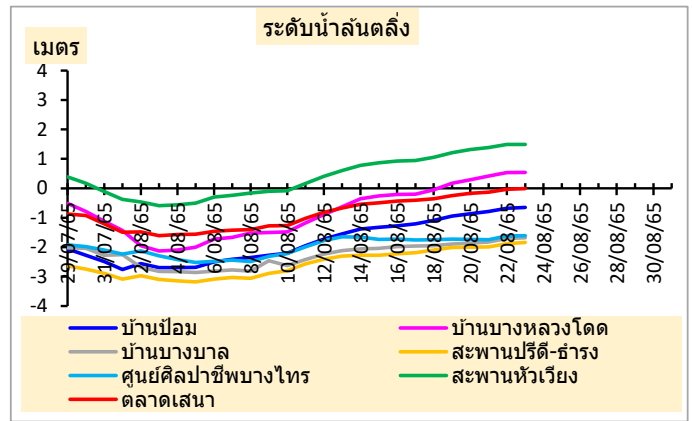
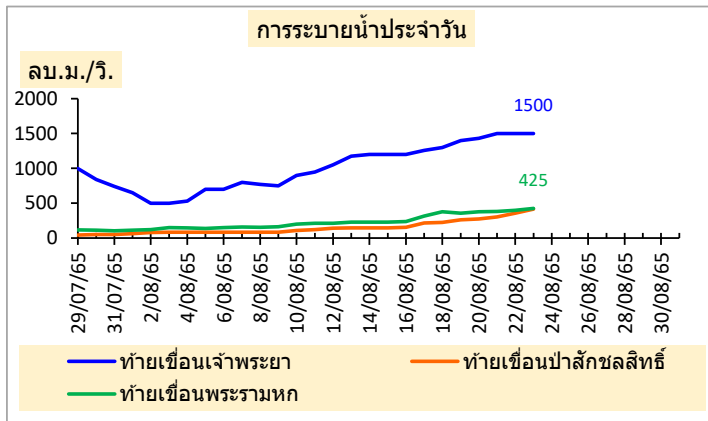




1. สถานการณ์ทั่วไปและผลกระทบ

ท้ายเขื่อนเจ้าพระยา ระบายน้ำ 1500 ลบ.ม./วิ (เท่าเดิม 1500 ลบ.ม./วิ.) ท้ายเขื่อนป่าสักชลสิทธิ์ ระบายน้ำ 415 ลบ.ม./วิ (เพิ่มขึ้น 59 ลบ.ม./วิ.) ท้าย



ประชาชนได้รับผลกระทบ รวม 5 อำเภอ 75 ตำบล 286 หมู่บ้าน 6,818 หลังคาเรือน 16,908 คน

ไม่มีรายงานผู้เสียชีวิต

ลำดับ	อำเภอ	จำนวนที่ได้รับผลกระทบ				เสียชีวิต(ราย)		หมายเหตุ
		ตำบล	หมู่บ้าน	หลังคาเรือน	ประชากร(คน)	รายใหม่	สะสม	
1	บางไทร	23	83	1,595	5,087	0	0	
2	บางบาล	16	57	1,682	4,305	0	0	
3	บางปะอิน	11	61	1,520	2,992	0	0	
4	ผักไห่	15	40	645	1,143	0	0	
5	เสนา	10	45	1,376	3,381	0	0	
	รวม	75	286	6,818	16,908	0	0	

2. สถานบริการสาธารณสุขที่ได้รับผลกระทบ

ลำดับ	อำเภอ	แห่ง	ลุ่มน้ำ	รพ.สต.ที่ได้รับผลกระทบ				หมายเหตุ
				ระดับ 1	ระดับ 2	ระดับ 3	ระดับ 4	
1	บางบาล	2	เจ้าพระยา		วัดตะกู บางหลวงโต			

ระดับ 1 หมายถึง น้ำท่วมบริเวณรอบนอกอาคารหรือท่วมทางเข้าออก เปิดให้บริการตามปกติ

ระดับ 2 หมายถึง น้ำท่วมสถานบริการ เปิดให้บริการได้ ประชาชนสามารถเข้ารับบริการได้

ระดับ 3 หมายถึง น้ำท่วมสถานบริการ เปิดให้บริการได้ เพิ่มจุดบริการเพื่อความสะดวกกับผู้รับบริการ

ระดับ 4 หมายถึง น้ำท่วมสถานบริการไม่สามารถให้บริการได้ ย้ายสถานที่ให้บริการ

3. การให้ความช่วยเหลือประชาชนที่ได้รับผลกระทบ

ออกเยี่ยมแจกยาชุดน้ำท่วม 36 หลังคาเรือน มอบถุงยังชีพพระราชทาน อ.เสนา จำนวน 821 ชุด

4. การสนับสนุนของสำนักงานสาธารณสุขจังหวัดฯ

whitfield 500 g(กระปุก) 50, whitfield 20 g(ตลับ) 1000, ยาตำราหลวง(ชุด) 450, รองเท้าบูท(คู่) 48, ยาทากันยุง(ซอง) 1500, ถุงดำ 36X45(1kg/แพค) 25,

5.การเยี่ยมติดตามกลุ่มเปราะบางที่ต้องได้รับการดูแล

เด็กอายุต่ำกว่า 1 ปี 40 คน, ผู้สูงอายุ 174 คน, ผู้ป่วยโรคเรื้อรัง 49 คน, ผู้พิการ ตัดบ้านติดเตียง 12 คน, ผู้ป่วยโรคไตเรื้อรัง 25 คน, ผู้ป่วยจิตเวช 0 คน



แบบรายงานสถานการณ์สาธารณภัย (Disaster) ด้านการแพทย์และสาธารณสุข

สำนักงานสาธารณสุขจังหวัดพระนครศรีอยุธยา

วันที่ 23 สิงหาคม 2565 เวลา 12.00 น.

ประเภทสาธารณภัย: ภัยจากอุทกภัย

การเปิดศูนย์ปฏิบัติการฉุกเฉินการด้านการแพทย์และสาธารณสุข (Public Health Emergency Operation Center : PHEOC)

ระดับจังหวัด ไม่มี มี เปิดเมื่อวันที่ ปิดเมื่อวันที่

ระดับอำเภอ ไม่มี มี เปิดเมื่อวันที่ ปิดเมื่อวันที่

1.สถานการณ์และผลกระทบ

1.1 สถานการณ์ทั่วไป

ประชาชนได้รับผลกระทบ รวม 5 อำเภอ 75 ตำบล 286 หมู่บ้าน 6,818 หลังคาเรือน 16,908 คน

1.2 พื้นที่ได้รับผลกระทบ

อำเภอ	ตำบล	จำนวนทั้งหมด		จำนวนที่ได้รับผลกระทบ			หมายเหตุ
		หมู่บ้าน	หลังคาเรือน	หมู่บ้าน	หลังคาเรือน	ประชากร (คน)	
บางไทร	บางไทร	10	1608	4	54	94	
บางไทร	ไม้ตรา	13	1147	7	94	215	น้ำขึ้นน้ำลง
บางไทร	กระแซง	5	443	5	104	520	น้ำขึ้นน้ำลง
บางไทร	บ้านกลิ่ง	9	505	1	36	140	น้ำขึ้นน้ำลง 62 ซม.
บางไทร	แคออก	4	234	4	93	167	น้ำขึ้นน้ำลง
บางไทร	ช้างน้อย	5	295	5	38	107	น้ำขึ้นน้ำลง
บางไทร	บ้านแป้ง	3	220	3	39	139	น้ำขึ้นน้ำลง
บางไทร	สนามไชย	8	625	8	244	725	ระดับน้ำ 15-100 ซม
บางไทร	โคกช้าง	7	761	3	71	249	ระดับน้ำ 40 ซม
บางไทร	บ้านม้า	8	1056	3	71	217	น้ำขึ้นน้ำลง 1 เมตร
บางไทร	หน้าไม้	4	239	4	42	125	ระดับน้ำ 20-90 ซม
บางไทร	กกแก้วบูรพา	6	560	0	0	0	
บางไทร	บางพลี	5	629	3	40	60	น้ำขึ้นน้ำลง
บางไทร	ไผ่พระ	8	546	0	0	0	
บางไทร	บ้านเกาะ	6	409	5	117	351	น้ำขึ้นน้ำลง
บางไทร	ท่อหมก	4	514	4	139	574	น้ำขึ้นน้ำลง
บางไทร	แคตก	5	303	5	52	180	น้ำขึ้นน้ำลง
บางไทร	ช่างเหล็ก	4	418	2	19	55	น้ำขึ้นน้ำลง
บางไทร	บางยี่โท	5	420	5	158	586	น้ำขึ้นน้ำลง
บางไทร	ราชคราม	5	549	4	41	164	น้ำขึ้นน้ำลง
บางไทร	ช่างใหญ่	3	474	2	33	70	น้ำขึ้นน้ำลง 50 ซม.
บางไทร	ช่างใหญ่ (คัคณางค์)	1	377	1	25	70	น้ำขึ้นน้ำลง 30 ซม.

อำเภอ	ตำบล	จำนวนทั้งหมด		จำนวนที่ได้รับผลกระทบ			หมายเหตุ
		หมู่บ้าน	หลังคาเรือน	หมู่บ้าน	หลังคาเรือน	ประชากร (คน)	
บางไทร	โพธิ์แดง	4	355	1	5	25	น้ำขึ้นน้ำลง
บางไทร	เชียงรากน้อย	4	327	4	80	254	น้ำขึ้นน้ำลง
เสนา	มารวิชัย	5	684	0	0	0	
เสนา	สามกอ	8	2616	0	0	0	
เสนา	บ้านแพน	9	899	9	218	654	
เสนา	หัวเวียง	13	1186	11	563	783	
เสนา	บ้านโพธิ์	12	941	12	105	417	
เสนา	รางจรเข้	7	697	3	197	787	
เสนา	บ้านแถว	7	846				
เสนา	สามตุ่ม	10					
เสนา	เจ้าเสด็จ	6	599	0	0	0	
เสนา	บ้านกระทุ่ม	10	560	10	293	740	
ผักไห่	นาคู	8	621	0	0	0	
ผักไห่	หนองน้ำใหญ่	11	1343	0	0	0	
ผักไห่	บ้านแค	8	910	0	0	0	
ผักไห่	ลาดน้ำเค็ม	6	643	0	0	0	
ผักไห่	ท่าดินแดง	8	555	8	249	556	ท่วมใต้ถุนบ้าน
ผักไห่	ดอนลาน	6	627	0	0	0	
ผักไห่	กุฎี	12	689	9	75	0	ท่วมใต้ถุนบ้าน
ผักไห่	ลำตะเคียน	5	403	0	0	0	
ผักไห่	จักรราช	6	606	0	0	0	
ผักไห่	ลาดชิด	10	936	0	0	0	
ผักไห่	หน้าโคก	7	516	0	0	0	
ผักไห่	อมฤต	11	478	12	137	0	ท่วมใต้ถุนบ้าน
ผักไห่	บ้านใหญ่	6	603	6	139	348	ท่วมใต้ถุนบ้าน
ผักไห่	ผักไห่	12	1234	5	45	239	ท่วมใต้ถุนบ้าน
ผักไห่	โคกช้าง	5	445	0	0	0	
บางปะอิน	เกาะเกิด	7	591	7	75	176	
บางปะอิน	บ้านแปง	4	537	3	81	324	
บางปะอิน	บ้านพลับ	5	479	5	103	311	
บางปะอิน	บ้านโพ	9	709	9	709	285	
บางปะอิน	บางประแดง	9	538	4	15	53	
บางปะอิน	บางกระสั้น	17	5074	8	212	400	
บางปะอิน	คลองจิก	8	3548	1	15	29	
บางปะอิน	ตลาดเกรียบ	8	719	7	34	99	
บางปะอิน	บ้านเลน	12	3671	9	213	1065	

1.2 การจัดตั้งศูนย์พักพิง (ถ้ามี)

ที่	ชื่อศูนย์พักพิง	จำนวนผู้รับบริการ	รายละเอียด
1	-	-	-
2	-	-	-
3	-	-	-

1.3 ผลกระทบทางด้านชีวิต

ประชาชน

ด้านชีวิต	จำนวน(ราย)	รายละเอียด / ระบุสาเหตุ
1.เสียชีวิต	-	-
2.ได้รับบาดเจ็บ	-	-

บุคลากรสาธารณสุข

ด้านชีวิต	จำนวน(ราย)	รายละเอียด / ระบุสาเหตุ
1.เสียชีวิต	-	-
2.ได้รับบาดเจ็บ	-	-

1.4 ทะเบียนผู้เสียชีวิตจากอุทกภัย จังหวัดพระนครศรีอยุธยา

ที่	วันที่ รายงาน	ชื่อ - สกุล	เพศ	อายุ	เชื้อชาติ	บ้านเลขที่	หมู่	ตำบล	อำเภอ	อาชีพ/ ลักษณะงานที่ทำ	วันที่ เกิดเหตุ	วันที่ ตาย	วันที่ พบศพ	วันที่ น้ำเริ่มท่วม ในรอบปัจจุบัน
1		โรคประจำตัว ความพิการ สาเหตุ / รายละเอียดการเสียชีวิต สถานที่เสียชีวิต / สถานที่พบศพ								ประวัติการดื่มสุรา	ความเชื่อ/ความลึกของน้ำจุดเกิดเหตุ			
2		โรคประจำตัว ความพิการ สาเหตุ / รายละเอียดการเสียชีวิต สถานที่เสียชีวิต / สถานที่พบศพ								ประวัติการดื่มสุรา	ความเชื่อ/ความลึกของน้ำจุดเกิดเหตุ			
3		โรคประจำตัว ความพิการ สาเหตุ / รายละเอียดการเสียชีวิต สถานที่เสียชีวิต / สถานที่พบศพ								ประวัติการดื่มสุรา	ความเชื่อ/ความลึกของน้ำจุดเกิดเหตุ			
4		โรคประจำตัว ความพิการ สาเหตุ / รายละเอียดการเสียชีวิต สถานที่เสียชีวิต / สถานที่พบศพ								ประวัติการดื่มสุรา	ความเชื่อ/ความลึกของน้ำจุดเกิดเหตุ			

2. การดำเนินการทางด้านการแพทย์และสาธารณสุข

2.1 ทีมปฏิบัติการด้านการแพทย์

ทีมปฏิบัติการด้านการแพทย์ที่เข้าปฏิบัติงานและให้ความช่วยเหลือในพื้นที่

วันที่	อำเภอ	สถานที่ให้บริการ	จำนวนทีมปฏิบัติการ								
			Thailand EMT	MERT	Mini MERT	หน่วยแพทย์เคลื่อนที่	CDCU/JIT	MCATT	SEhRT	MSERT	อื่นๆ
21 ส.ค.65	บางปะอิน	รพ.สต.ในพื้นที่/รพ			11						

คำนิยาม :

Thailand EMT = Thailand Emergency Medical Team (ทีมปฏิบัติการฉุกเฉินทางการแพทย์และสาธารณสุขในภาวะภัยพิบัติ)

MERT = Medical Emergency Response Team (ทีมปฏิบัติการฉุกเฉินทางการแพทย์ระดับตติยภูมิ)

Mini MERT = Mini Medical Emergency Response Team (ทีมปฏิบัติการฉุกเฉินทางการแพทย์ระดับอำเภอ)

หน่วยแพทย์เคลื่อนที่ = หน่วยแพทย์หรือทีมแพทย์ที่ออกให้บริการนอกสถานพยาบาล

SRRT = Surveillance and rapid response team (ทีมเฝ้าระวังสอบสวนเคลื่อนที่เร็ว)

CDCU = Communicable Disease Control Unit (หน่วยปฏิบัติการควบคุมโรคติดต่อ)

JIT = Joint Investigation team (ทีมปฏิบัติการสอบสวนควบคุมโรค)

MCATT = Mental Health Crisis Assessment and Treatment Team (ทีมให้การช่วยเหลือเยียวยาจิตใจผู้ประสบภาวะวิกฤต)

SEhRT = Special Environmental Health Response Team (หน่วยปฏิบัติการเฉพาะกิจด้านอนามัยสิ่งแวดล้อม)

MSERT = Medical Supportive Emergency Response Team (ทีมวิศวกรฉุกเฉิน)

อื่นๆ = ทีมสนับสนุนภาคเอกชนหรือหน่วยงานอิสระ เช่น มูลนิธิ กู้ชีพ เป็นต้น

4 ความต้องการสนับสนุนเวชภัณฑ์ เคมีภัณฑ์ ทรัพยากร

วันที่รายงาน 23 สิงหาคม 2565	วันที่ร้องขอ	19 ส.ค.65	18 ก.ค.65	17 ส.ค.65	
	หน่วยงาน	สสอ.บางไทร	สสอ.เสนา	สสอ.เสนา	
	ผู้ประสาน	จันน์จรัส	นพดล	นพดล	
	โทรศัพท์	089-9017597	092-4615426	092-4615426	
รายการ	หน่วย	จำนวน	จำนวน	จำนวน	
1.คลอรีนเม็ด/น้ำ/ผง	กิโลกรัม				
2.สารส้ม	กิโลกรัม				
3. E.M.	ขวด				
4.เครื่องยั้งชีพ / ถูงยั้งชีพ	ชุด / ถูง	200			
5.รองเท้ายาง	คู่	50	4	10	
6.น้ำดื่ม	โหล			10	
7.เรือพาย + พาย	ลำ			1	
8.เรือท้องแบนติดเครื่อง	ลำ			1	
9.ถุงดำ	แพค	100	7	5	
10.ยาทาแก้นยุง	ซอง	300	100	50	
11.มุ้ง	หลัง			5	
12.ส้วมลอยน้ำ	หลัง				
13.เสื้อชูชีพ	ตัว		1	20	
14.ยาน้ำกัดเท้า	ตลับ	50	200		
15.ยาดำราหหลวง/ยาชุดน้ำท่วม	ชุด	1,000	300	250	
16.ยาทาแก้คันคัน	โหล			3	
17.ยาหยอดตา	โหล				
18.เซรุ่มพิษงู	โดส				
19.ยากำจัดแมลงวัน	กระป๋อง/5กิโล				
20.แผ่นพับน้ำท่วม	แผ่น				
21.คู่มือคำแนะนำป้องกันโรค	เล่ม	100			
22.น้ำยาล้างจาน	ถูง				
23.ถูงมือ	กล่อง	100			
24.Mask	กล่อง	100			
25.ผ้ากันเปื้อนพร้อมหมวก	ชุด				
26.ส้วมกล่อง	กล่อง				
27.เก้าอี้ส้วมส่วนตัว	ตัว				

